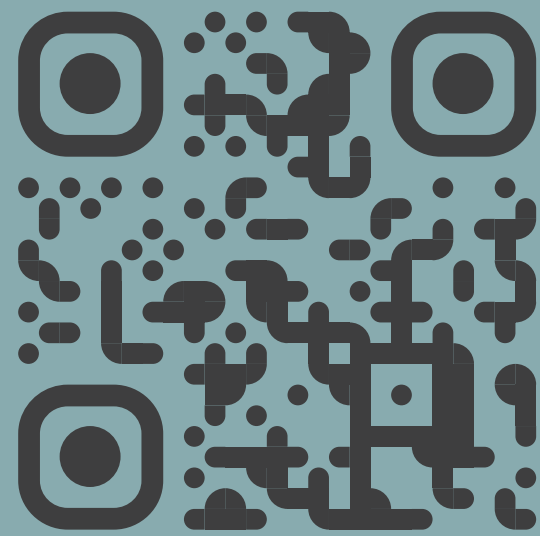


ТИ ЯК?

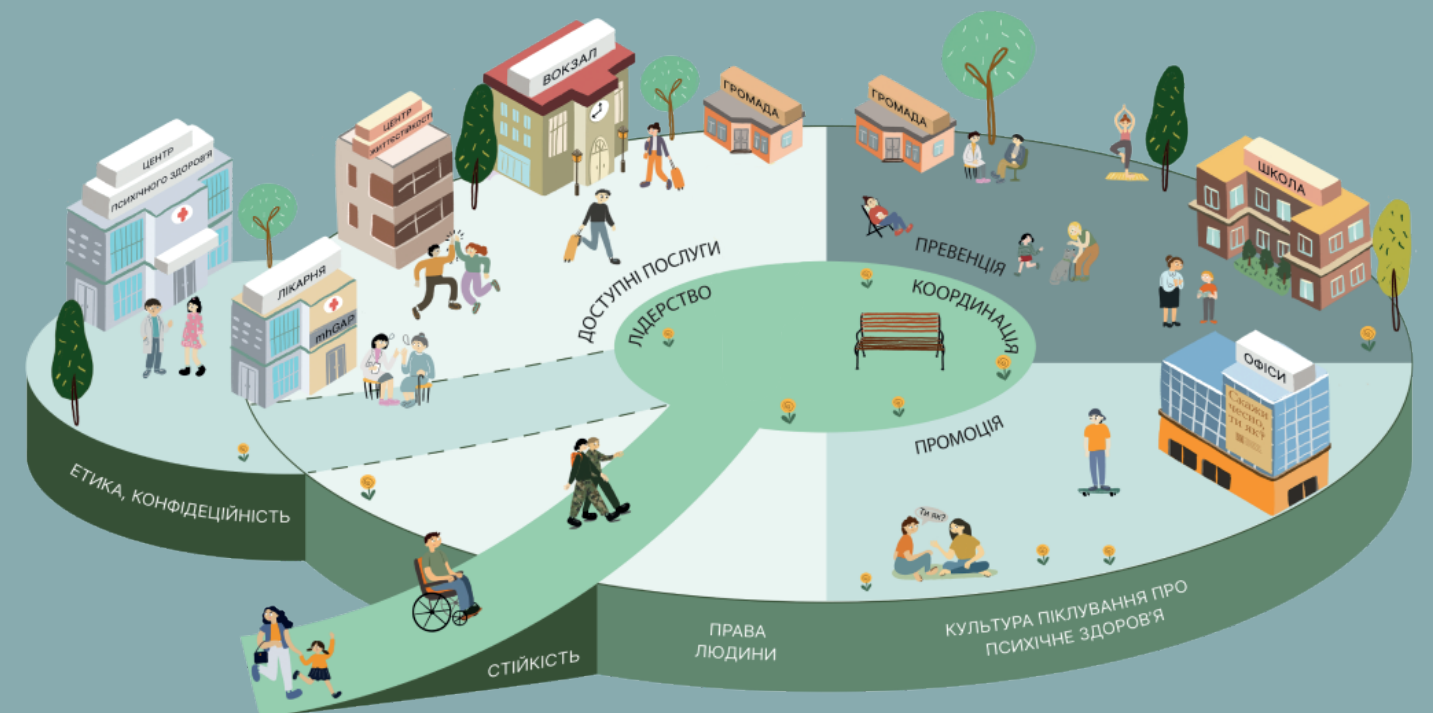
Всеукраїнська програма ментального здоров'я
за ініціативою Олени Зеленської

Всеукраїнська
програма ментального
здоров'я «Ти як?»

Маршрути послуг з ментального здоров'я в Жмеринській громаді



HOWAREU.COM



Де та як знайти корисні сервіси,
що можуть бути потрібні кожному

Координаційний центр
з психічного здоров'я
Кабінету Міністрів України



Ukraine



Охорона здоров'я

ЗАКЛАД, УСТАНОВА, ЩО НАДАЄ ПОСЛУГИ / АДРЕСА	ГРАФІК РОБОТИ, ТЕЛЕФОН	ВИДИ ПОСЛУГ / СЕРВІСІВ	ОТРИМУВАЧІ ПОСЛУГ
Жмеринський медичний центр первинної медико-санітарної допомоги м. Жмеринка, вул. Левка Лук'яненка 2	Пн-Пт: 08:00-19:42 Сб: 08:00-13:00 Нд: 08:00-11:00 +380632604265	Надання базової психологічної допомоги/підтримки. Направлення пацієнтів відповідно до медичних показань для надання їм медичної та реабілітаційної допомоги.	- ветерани та сім'ї - діти та підлітки - ВПО - люди старшого віку - мешканці громади
Мартинівська амбулаторія Жмеринський МЦПМСД с. Мартинівка, вулиця Яжука, 38	Пн-Пт: 08:00-19:42 Сб: 08:00-13:00 Нд: 08:00-11:00 +380668572949	Надання базової психологічної допомоги/підтримки. Направлення пацієнтів відповідно до медичних показань для надання їм медичної та реабілітаційної допомоги.	- ветерани та сім'ї - діти та підлітки - ВПО - люди старшого віку - мешканці громади
Браїлівська амбулаторія Жмеринський МЦПМСД с. Браїлів, вул. Осипа Юцевича, 18	Пн-Пт: 08:00-19:42 Сб: 08:00-13:00 Нд: 08:00-11:00 +380674339602	Надання базової психологічної допомоги/підтримки. Направлення пацієнтів відповідно до медичних показань для надання їм медичної та реабілітаційної допомоги.	- ветерани та сім'ї - діти та підлітки - ВПО - люди старшого віку - мешканці громади
КНП «Жмеринська ЛВЛ ВОР» м. Жмеринка, вул. Левка Лук'яненка 2	Пн-Пт: 08:00-16:00 +380433242954	Надання першої психологічної допомоги. Індивідуальне психологічне консультування. Діагностика психологічного стану особи. Підтримка осіб у відновленні психічного здоров'я після періоду кризи або хвороби, спрямована на повернення до повноцінного життя.	-мешканці громади -ВПО
КНП «Жмеринська центральна лікарня» м. Жмеринка, вул. Київська, 288	Пн-Пт: 08:00-16:00 +380433251212 +380677840257	Надання першої психологічної допомоги. Індивідуальне психологічне консультування. Діагностика психологічного стану особи. Психотерапія психічних та поведінкових розладів та станів. Направлення пацієнтів відповідно до медичних показань для надання їм медичної та реабілітаційної допомоги.	-мешканці громади -ВПО
Медичний центр ТОВ «Центр здоров'я Медсан» м. Жмеринка, вул. Захисників Азовсталі, 8а	Пн-Сб: 09:00-18:00 +380730005518	Надання першої психологічної допомоги. Індивідуальне психологічне консультування. Діагностика психологічного стану особи. Психотерапія психічних та поведінкових розладів та станів. Направлення пацієнтів відповідно до медичних показань для надання їм медичної та реабілітаційної допомоги.	-мешканці громади -ВПО

Соціальний захист

ЗАКЛАД, УСТАНОВА, ЩО НАДАЄ ПОСЛУГИ / АДРЕСА	ГРАФІК РОБОТИ, ТЕЛЕФОН	ВИДИ ПОСЛУГ / СЕРВІСІВ	ОТРИМУВАЧІ ПОСЛУГ
Центр надання соціальних послуг Жмеринської міської ради м. Жмеринка, вул. Училищна, 9 мобільна бригада соціально-психологічної допомоги	Пн-Чт: 08:00-17:15 Пт: 08:00-16:00 +380974457815 +380680196383 +380674537825 +380632169091	Психологічне консультування постраждалих від домашнього насильства та/або насильства за ознакою статі. Соціальний супровід сімей, які перебувають в складних життєвих обставинах. Соціальний супровід сімей в яких виховуються діти, які позбавлені батьківського піклування. Надання першої психологічної допомоги. Психологічне інформування та консультування. Соціальний супровід під час інклюзивного навчання. Денний догляд.	- особи, які постраждали від домашнього насильства та/або насильства за ознакою статі - сім'ї які перебувають у складних життєвих обставинах - ветерани та їх сім'ї - діти та підлітки - ВПО - люди старшого віку - мешканці громади
КЗ Жмеринської міської ради «Турбота» сmt. Браїлів, вул. Ю. Осипа, 18	Пн-Чт: 08:00-17:00 Пт: 08:00-16:00 +380671878737	Соціально –профілактична робота з сім'ями, які належать до вразливих груп населення, в тому числі ВПО. Надання послуги стаціонарного перебування самотнім особам похилого віку, особам з інвалідністю I, II групи, в т.ч. ВПО. Надання місць для тимчасового проживання ВПО.	- сім'ї які перебувають у складних життєвих обставинах - ВПО - люди старшого віку - мешканці громади
Жмеринський психоневрологічний будинок-інтернат м. Жмеринка, вул. В'ячеслава Чорновола, 12	Пн-Чт: 08:00-17:00 Пт: 08:00-16:00 +380671836270	Забезпечення належних умов постійного проживання громадян з психоневрологічними захворюваннями, які потребують стороннього догляду, побутового і медичного обслуговування.	- люди старшого віку - особи з інвалідністю
Жмеринський обласний центр соціально-психологічної реабілітації дітей м. Жмеринка, вул. Училищна, 9	Пн-Пт: 08:00-17:00 +380433251928	Соціальний захист дітей , які опинились у складних життєвих обставинах, надання їм комплексної соціальної, психологічної, педагогічної допомоги.	-діти та підлітки

Освіта

ЗАКЛАД, УСТАНОВА, ЩО НАДАЄ ПОСЛУГИ / АДРЕСА	ГРАФІК РОБОТИ, ТЕЛЕФОН	ВИДИ ПОСЛУГ / СЕРВІСІВ	ОТРИМУВАЧІ ПОСЛУГ	
Проект USAID "Розбудова стійкої системи громадського здоров'я" Простір психосоціальної підтримки «Дбаю про себе» на базі КУ «Інклюзивно-ресурсний центр» м. Жмеринка, вул. Училищна, 9	Пн-Пт: 08:30-17:00 +380685747881	Надання першої психологічної допомоги. Кризове психологічне консультування. Індивідуальне та групове психологічне консультування.	Діагностика психологічного стану. Психологічна просвіта. Проведення групових занять, тренінгів, занять груп підтримки.	- сім'ї які перебувають у складних життєвих обставинах - родини, які переживають втрату - ветерани та їх сім'ї - діти та підлітки - ВПО - люди старшого віку - мешканці громади - батьки дітей з ООП
КУ «Інклюзивно - ресурсний центр» Жмеринської міської ради м. Жмеринка, вул. Училищна, 9	Пн-Пт: 08:00-17:00 +380969277453	Проведення комплексної психолого-педагогічної оцінки розвитку особи та забезпечення їх системного кваліфікованого супроводу.	Консультування батьків, педагогів. Надання психолого-педагогічних та корекційно-розвиткових послуг.	- діти та підлітки з ООП - батьки дітей з ООП - учасники освітнього процесу
ЗДО №1 «Дзвіночок» м. Жмеринка, вул. Ярослава Мудрого, 13	Пн-Пт: 08:00-17:00 +380963704420	Психологічне забезпечення освітнього процесу: перша психологічна допомога, консультування, діагностика, корекція, профілактика, просвіта, навчальна діяльність, зв'язки з громадськістю		- учасники освітнього процесу
ЗДО №2 «Калинка» м. Жмеринка, вул. Павлова, 4	Пн-Пт: 08:00-17:00 +380976902112	Підтримка та відновлення дитини в емоційній, інтелектуальній, соціальній та духовній сферах.		- учасники освітнього процесу
ЗДО №3 «Веселка» м. Жмеринка, вул. Соборна, 28	Пн-Пт: 08:00-17:00 +380677561705	Підтримка та відновлення дитини в емоційній, інтелектуальній, соціальній та духовній сферах.		- учасники освітнього процесу
ЗДО №4 «Вишенька» м. Жмеринка, вул. Національна, 14	Пн-Пт: 08:00-17:00 +380972674334	Підтримка та відновлення дитини в емоційній, інтелектуальній, соціальній та духовній сферах.		- учасники освітнього процесу
ЗДО №6 «Казочка» м. Жмеринка, вул. Захисників Азовсталі, 44	Пн-Пт: 08:00-17:00 +380680070295	Підтримка та відновлення дитини в емоційній, інтелектуальній, соціальній та духовній сферах.		- учасники освітнього процесу
ЗДО №8 «Барвінок» м. Жмеринка, вул. І. Франка, 136	Пн-Пт: 08:00-17:00 +380680233566	Підтримка та відновлення дитини в емоційній, інтелектуальній, соціальній та духовній сферах.		- учасники освітнього процесу
Браїлівський ЗДО №2 «Веселка» с. Браїлів, тупік Юності, 6	Пн-Пт: 08:00-17:00 +380964560399	Підтримка та відновлення дитини в емоційній, інтелектуальній, соціальній та духовній сферах.		- учасники освітнього процесу

Освіта

ЗАКЛАД, УСТАНОВА, ЩО НАДАЄ ПОСЛУГИ / АДРЕСА	ГРАФІК РОБОТИ, ТЕЛЕФОН	ВИДИ ПОСЛУГ / СЕРВІСІВ	ОТРИМУВАЧІ ПОСЛУГ
КЗ «Жмеринський ліцей № 1» м. Жмеринка, вул. М. Коцюбинського, 39	Пн-Пт: 08:00-17:00 +380972796232	Підтримка та відновлення дитини в емоційній, інтелектуальній, соціальній та духовній сферах.	- учасники освітнього процесу
КЗ «Жмеринський ліцей № 2» м. Жмеринка, вул. Центральна, 2	Пн-Пт: 08:00-17:00 +380433251988	Підтримка та відновлення дитини в емоційній, інтелектуальній, соціальній та духовній сферах.	- учасники освітнього процесу
КЗ «Жмеринський ліцей № 3» м. Жмеринка, вул. Острозького, 3	Пн-Пт: 08:00-17:00 +380984387898	Підтримка та відновлення дитини в емоційній, інтелектуальній, соціальній та духовній сферах.	- учасники освітнього процесу
КЗ «Жмеринський ліцей № 4» м. Жмеринка, вул. Київська, 3	Пн-Пт: 08:00-17:00 +380673588145	Підтримка та відновлення дитини в емоційній, інтелектуальній, соціальній та духовній сферах.	- учасники освітнього процесу
КЗ «Жмеринський ліцей № 5» м. Жмеринка, вул. Софії Тобілевич, 7	Пн-Пт: 08:00-17:00 +380963935451	Підтримка та відновлення дитини в емоційній, інтелектуальній, соціальній та духовній сферах.	- учасники освітнього процесу
КЗ «Жмеринський ліцей № 6» м. Жмеринка, вул. Огієнка Івана, 3	Пн-Пт: 08:00-17:00 +380682121287	Підтримка та відновлення дитини в емоційній, інтелектуальній, соціальній та духовній сферах.	- учасники освітнього процесу
«Браїлівський ліцей ім. В. О. Забаштанського» с. Браїлів, вул. Чайковського, 33	Пн-Пт: 08:00-17:00 +380679490176	Підтримка та відновлення дитини в емоційній, інтелектуальній, соціальній та духовній сферах.	- учасники освітнього процесу
КЗ «Мартинівський ліцей» с. Мартинівка, вул. Яжука, 7	Пн-Пт: 08:00-17:00 +380990966336	Підтримка та відновлення дитини в емоційній, інтелектуальній, соціальній та духовній сферах.	- учасники освітнього процесу
Браїлівська гімназія с. Браїлів, вул. О. Юцевича, 2	Пн-Пт: 08:00-17:00 +380679490176	Підтримка та відновлення дитини в емоційній, інтелектуальній, соціальній та духовній сферах.	- учасники освітнього процесу
ЗПО «Будинок творчості школярів та юнацтва» с. Браїлів, вул. Чайковського, 3	Пн-Пт: 10:00-19:00 +380972658328	Підтримка та відновлення дитини в емоційній, інтелектуальній, соціальній та духовній сферах.	- діти та підлітки
ЗПО «Центр позашкільної роботи» м. Жмеринка, вул. Грушевського, 7	Пн-Пт: 10:00-19:00 +380433250955	Підтримка та відновлення дитини в емоційній, інтелектуальній, соціальній та духовній сферах.	- діти та підлітки
ДНЗ «Браїлівський професійний ліцей» с. Браїлів, вул. Чайковського, 13	Пн-Пт: 08:00-17:00 Сб-Нд: 09:00-13:00 +380973410034	Підтримка та відновлення дитини в емоційній, інтелектуальній, соціальній та духовній сферах.	- учасники освітнього процесу
Жмеринське вище професійне училище м. Жмеринка, вул. Київська, 13	Пн-Пт: 08:00-17:00 +380978761946	Підтримка та відновлення дитини в емоційній, інтелектуальній, соціальній та духовній сферах.	- учасники освітнього процесу

Ветеранська політика

**ЗАКЛАД, УСТАНОВА,
ЩО НАДАЄ ПОСЛУГИ / АДРЕСА**

**ГРАФІК РОБОТИ,
ТЕЛЕФОН**

ВИДИ ПОСЛУГ / СЕРВІСІВ

ОТРИМУВАЧІ ПОСЛУГ

**Інформаційний сервіс
«Ветеран»
на базі управління
«Центр надання
адміністративних послуг»**
м.Жмеринка,
вул. Училищна, 9

Пн,Вт,Чт: 08:30-16:00
Ср: 08:30-20:00
Пт: 08:30-15:00

(04322) 5 02 46
+380970909002

Надання консультацій із оформлення документів, пільг, компенсацій,
з отримання гуманітарної та психологічної допомоги.
Безпосередня організація надання ветеранських
адміністративних послуг.

- ветерани та члени їх сімей

Культура, мистецтво, релігія

ЗАКЛАД, УСТАНОВА, ЩО НАДАЄ ПОСЛУГИ / АДРЕСА	ГРАФІК РОБОТИ, ТЕЛЕФОН	ВИДИ ПОСЛУГ / СЕРВІСІВ	ОТРИМУВАЧІ ПОСЛУГ
КЗ «Публічна бібліотека» Жмеринської міської ТГ м. Жмеринка, вул. Яна Бжехви, 11	Нд-Чт: 09:00-18:00 +380680305971	Інформаційно-психологічна просвіта. Психологічне розвантаження. Проведення соціокультурних заходів, майстер-класів, які сприяють соціальної згуртованості.	- ветерани та сім'ї - діти та підлітки - ВПО - люди старшого віку - мешканці громади
КЗ «Жмеринська бібліотека ім. В.П. Вовкодава» м. Жмеринка, вул. Соборна, 3	Вт-Сб: 09:00-18:00 +380433221505	Проведення соціокультурних заходів, майстер-класів, які сприяють соціальної згуртованості.	- діти та підлітки - ВПО - мешканці громади - ветерани
КЗ "Центр культури і дозвілля" м. Жмеринка, М. Грушевського, 23	Нд-Пт: 09:00-20:00 +380687992816	Проведення соціокультурних заходів, майстер-класів, які сприяють соціальної згуртованості.	- діти та підлітки - ВПО - мешканці громади - ветерани
Міський історичний музей м. Жмеринка, вул. Центральна, 24	Вт-Сб: 09:00-18:00 +380433221705	Проведення соціокультурних заходів, майстер-класів, які сприяють соціальної згуртованості.	- діти та підлітки - ВПО - мешканці громади - ветерани
Літературний музей ім. В. Забаштанського сmt. Браїлів, вул. Чайковського, 18	Вт-Нд: 09:00-17:00 +380972518692	Проведення соціокультурних заходів, майстер-класів, які сприяють соціальної згуртованості.	- діти та підлітки - ВПО - мешканці громади - ветерани
КЗ «Жмеринська дитяча музична школа» м. Жмеринка, вул. Київська, 4	Пн-Пт: 10:00-19:00 + 380976115594	Підтримка та відновлення особи в емоційній, інтелектуальній, соціальній та духовній сферах.	- діти та підлітки

Молодь та спорт

**ЗАКЛАД, УСТАНОВА,
ЩО НАДАЄ ПОСЛУГИ / АДРЕСА**

**ГРАФІК РОБОТИ,
ТЕЛЕФОН**

ВИДИ ПОСЛУГ / СЕРВІСІВ

ОТРИМУВАЧІ ПОСЛУГ

**Дитячо-юнацька
спортивна школа**
м. Жмеринка,
вул. Училищна, 9

Пн-Пт: 9:00-17:00
+ 380977971380

Підтримка та відновлення особи у фізичній, емоційній,
інтелектуальній, соціальній та духовній сферах

- діти та підлітки

**КП Спортивно-оздоровчий
заклад «Юність»**
м. Жмеринка,
вул. Київська, 15

Пн-Сб: 8:00-21:00
Нд: 13.00-21.00
+0962990237

Підтримка та відновлення особи у фізичній, емоційній,
інтелектуальній, соціальній та духовній сферах

- діти та підлітки
- ВПО
- мешканці громади
- ветерани

NGO-неурядові організації

ЗАКЛАД, УСТАНОВА, ЩО НАДАЄ ПОСЛУГИ / АДРЕСА	ГРАФІК РОБОТИ, ТЕЛЕФОН	ВИДИ ПОСЛУГ / СЕРВІСІВ	ОТРИМУВАЧІ ПОСЛУГ
НГО «Товариство Червого Хреста» м. Жмеринка, вул. Валерія Брезденюка, 19	Пн-Пт: 10:00-17:00 +380671877024	Надання першої психологічної допомоги. Допомога особами, які доглядають за пацієнтами, що потребують паліативної допомоги. Сприяння особі у психосоціальній адаптації.	- мешканці громади - ВПО
Жмеринський центр розвитку «Гармонія» для дорослих та дітей м. Жмеринка, вул. Одеська, 45	Нд-Пт: 09.00-19.00 +380674300859	Психологічна підтримка дітей. Освіта дорослих та дітей.	- діти та підлітки - ВПО - мешканці громади
Гончаренко Центр Жмеринка м. Жмеринка, вул. Київська 2/8	Пн-Пт: 12:00-19:00 Сб: 08:00-16:00 Нд: 08:00-16:00 +380672761849	Освіта дорослих та дітей. Психоедукація.	- діти та підлітки - ВПО - мешканці громади
НГО «Унікальна країна» Жмеринка м. Жмеринка, вул. Верхня трудова, 2	Вт-Сб: 9:00-17:00 +380674301554	Освіта та професійна підтримка людей, які прагнуть розвиватись. Психологічна підтримка.	- діти та підлітки - ВПО - мешканці громади

Інші послуги з ментального здоров'я

НАЦІОНАЛЬНІ ГАРЯЧІ ЛІНІЇ ПСИХОЛОГІЧНОЇ ТА ПСИХОСОЦІАЛЬНОЇ ПІДТРИМКИ

ГАРЯЧА ЛІНІЯ	ОРГАНІЗАЦІЯ, ЩО НАДАЄ ПОСЛУГУ	КОНТАКТИ ТА ГОДИНИ РОБОТИ
0 800 30 22 00	Міжнародна організація з міграції (МОМ)	Цілодобово, безкоштовно та анонімно для ВПО
0 800 500 335	Національна гаряча лінія з питань запобігання суїцидів та психосоціальної підтримки	Цілодобово, безкоштовно та анонімно
0 800 60 20 20	Міністерство охорони здоров'я України (психологічна допомога)	Цілодобово, безкоштовно
0 800 33 28 36	Лінія психологічної допомоги для військових і їх родин	Цілодобово, безкоштовно
15 45	Міністерство соціальної політики України (для ВПО)	Цілодобово, безкоштовно
0 800 50 73 34	Гаряча лінія для дітей, молоді та їх батьків	Цілодобово, безкоштовно
0 800 50 77 88	Національна гаряча лінія по захисту прав дітей	Цілодобово, безкоштовно
0 800 211 800	Лінія підтримки для осіб, які пережили насильство	Цілодобово, безкоштовно
73 33	Лінія запобігання самогубствам Lifeline Ukraine	Цілодобово, безкоштовно

ГАРЯЧІ ЛІНІЇ ВІННИЦЬКОЇ ОБЛАСТІ

ГАРЯЧА ЛІНІЯ	ОРГАНІЗАЦІЯ, ЩО НАДАЄ ПОСЛУГУ	КОНТАКТИ ТА ГОДИНИ РОБОТИ
(0432) 59 66 67	Вінницький обласний центр соціальних служб	Пн-Пт, з 9:00 до 18:00
(0432) 50 53 33	Вінницький обласний центр психологічної допомоги	Цілодобово, безкоштовно та анонімно
(093) 343 99 33	Лінія психологічної підтримки для мешканців Вінниччини	Пн-Пт, з 9:00 до 18:00
(0432) 35 85 51	Гаряча лінія для жертв насильства та постраждалих від конфлікту	Пн-Пт, з 9:00 до 18:00

ГАРЯЧІ ЛІНІЇ ДЛЯ ОСІБ ЯКІ ПОСТРАЖДАЛИ ВІД ТОРГІВЛІ ЛЮДЬМИ

ГАРЯЧА ЛІНІЯ	ОРГАНІЗАЦІЯ, ЩО НАДАЄ ПОСЛУГУ	КОНТАКТИ ТА ГОДИНИ РОБОТИ
0 800 50 17 20	Національна гаряча лінія з питань протидії торгівлі людьми	Цілодобово, безкоштовно та анонімно
116 123	Європейська гаряча лінія для осіб, що стали жертвами торгівлі людьми	Цілодобово, безкоштовно для людей у кризових ситуаціях
(044) 221 65 99	Гаряча лінія Міністерства внутрішніх справ України з питань торгівлі людьми	Пн-Пт, з 9:00 до 18:00

Цифрові інструменти

**МАПА-ДАШБОРД
ПОСЛУГ З ПСИХІЧНОГО ЗДОРОВ'Я
ТА ПСИХОСОЦІАЛЬНОЇ ПІДТРИМКИ
НАСЕЛЕННЯ У ВІННИЦЬКІЙ ОБЛАСТІ**



**МАПА-ДАШБОРД
ПОСЛУГ ДЛЯ ВЕТЕРАНІВ
У ВІННИЦЬКІЙ ОБЛАСТІ**



**ПРОСТІР ПСИХОСОЦІАЛЬНОЇ
ПІДТРИМКИ
«ДБАЮ ПРО СЕБЕ»
ЖМЕРИНСЬКОЇ ТГ**



Let's Start!